

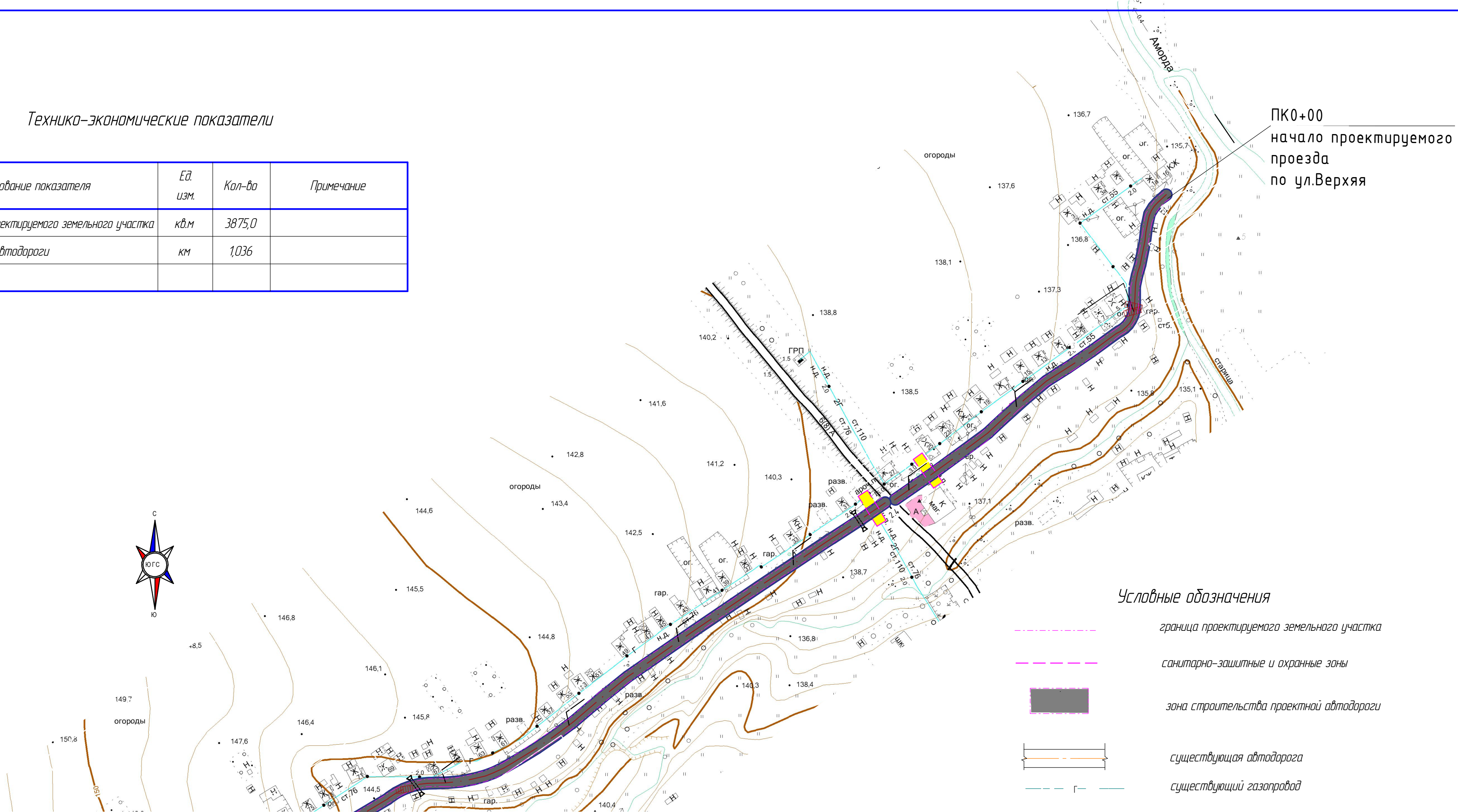
Технико-экономические показатели

Наименование показателя	Ед. изм.	Кол-во	Примечание
1. Общая площадь проектируемого земельного участка	кв.м	3875,0	
2. Протяженность автодороги	км	1,036	

Согласовано					
	Взам. инв. №				
	Подп. и дата				
	Инв. № подл.				

ПК10+36
Конец проектируемого проезда

Разворотная площадка



ПК0+00
начало проектируемого проезда по ул.Верхняя

Условные обозначения

- граница проектируемого земельного участка
- санитарно-защитные и охранные зоны
- зона строительства проектной автодороги
- существующая автодорога
- существующий газопровод
- >--- линии электропередач
- охранная зона газопроводов

						41-16 – ППТ			
						Строительство автомобильной дороги по ул. Верхняя в с. Михайловка Ямбирского муниципального района Республики Мордовия			
Изм.	Колуч.	Лист	№ док.	Подп.	Дата	Проект планировки территории	Стадия	Лист	Листов
ГИП		Глебова					П	3	
Разраб.		Цветкова							
Н. контр.		Кудринская				Схема организации использования территории в период подготовки проекта планировки территории. Схема границ зон с особыми условиями использования территории. М1:2000	ООО "Проект РМ" г. Саранск		